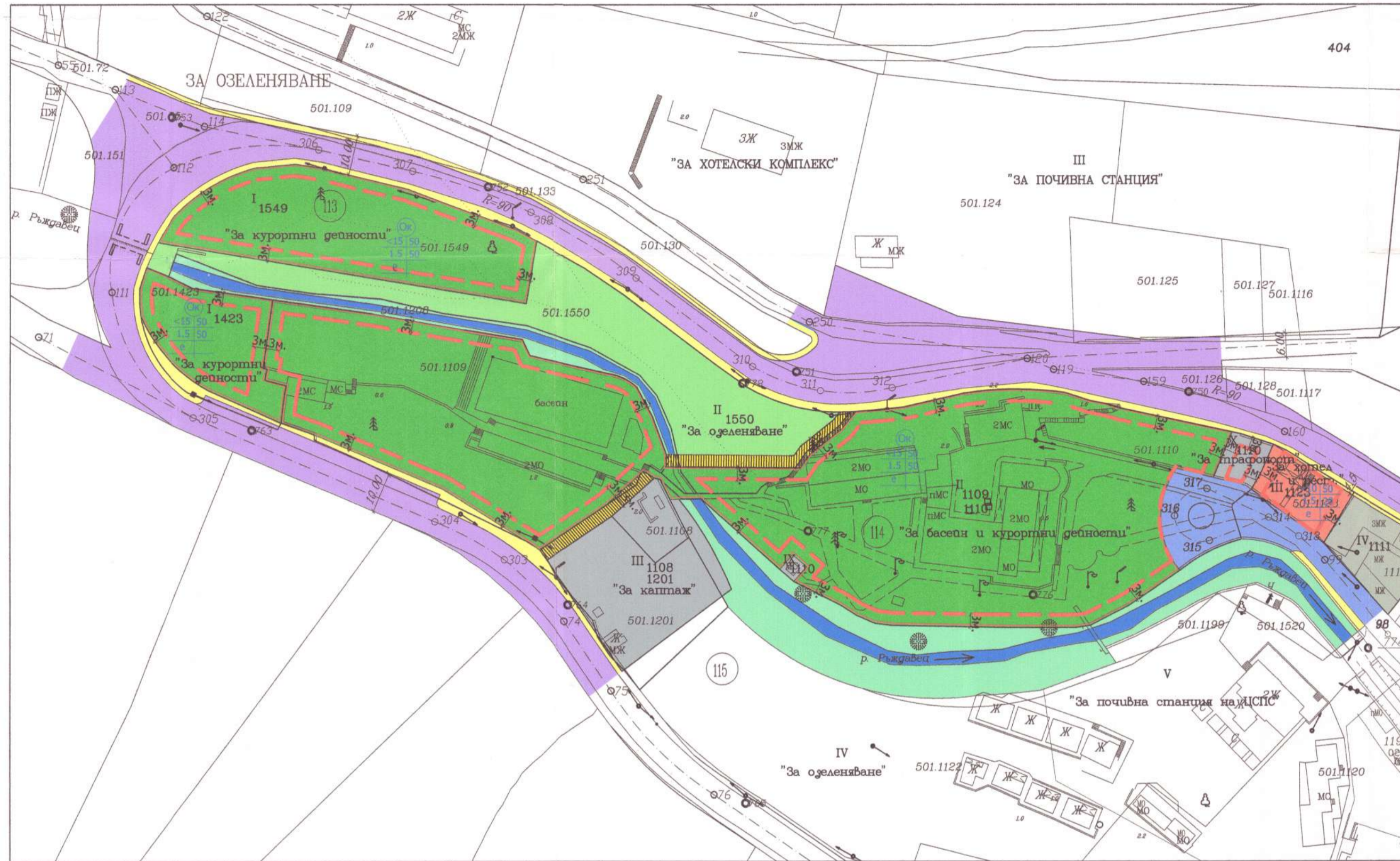


**Вид план:** План за регулация и застрояване /ПРЗ/ за ЧИЗРП  
**Териториален обхват:** за поз. имоти 83212.501.1549, 83212.501.1550, 83212.501.1208, 83212.501.1423, 83212.501.1108, 83212.501.1109, 83212.501.1201, 83212.501.1110, 83212.501.1197, 83212.501.1121 и 83212.501.1122, попадащи в парцели I "За басейн" и II - кв. 113, I "Баня" - кв. 114, I "Озеленяване", II "Басейн" и III "Каптаж" - кв. 115, VI - "За хотел и ресторант", V "За почивна станция на ЦПС", IV "За озеленяване" - кв. 15, с. Шипково - Баните  
**Фаза за проектиране:** Окончателен проект  
**Мащаб:** 1:1000

ПРОЕКТ ЗА ПОДРОБЕН УСТРОЙСТВЕН ПЛАН  
 ОКОНЧАТЕЛЕН ПРОЕКТ



ЗАСТРОИТЕЛЕН ПЛАН



ЛЕГЕНДА:

- Ограничителна линия на застрояване
- Котировка на разстояние между регулационна линия и линия на застрояване
- Рекреационна устройствена зона, предназначена за курорт и допълващи го дейности
- Устройство зона за жилищно строителство с височина до 10м.
- Устройство зона за обществено обслужване
- Земелска територия с устройствен режим с допустима промяна на предназначението
- Озеленяване
- Улица IV клас
- Улица VI клас
- Техническа инфраструктура
- Тротоар
- Река

ОДОБРЯВАМ  
 Решение № 21/2016, Протокол № 21/2016  
 ПРЕДСЕДАТЕЛ  
 ОБЩИНСКИ СЪВЕТ-ТРОЯН  
 ДАТА: 12.2016г.

ТАБЛИЦА ЗА УСТРОЙСТВЕНИ ПОКАЗАТЕЛИ И РЕЖИМ НА ЗАСТРОЯВАНЕ

Номер на квартал	Номер на поз. имот или УПИ	Устройствена зона	Поз. имот с променено предназначение	Площ на УПИ	Етажност /височина м./		Градоустройствени параметри			Начин на застрояване			
					Задължителна	Максимална	Възможна "от-до"	Плътност на застрояване	К инт.	Минимална озеленена площ	Свободно - е	Свързано в два съседни имота - д	Свързано - с
113	I - 1549	Ок	-	1900 кв.м.	-	<15	-	50	1.5	50	е	-	-
113	II - 1550	Оз	-	2427 кв.м.	-	-	-	-	-	-	-	-	-
114	I - 1423	Ок	-	783 кв.м.	-	<15	-	50	1.5	50	е	-	-
114	II - 1109,1110	Ок	-	9054 кв.м.	-	<15	-	50	1.5	50	е	-	-
114	IX - 1110	Техн. инфр.	-	22 кв.м.	-	-	-	-	-	-	е	-	-
114	X - 1110	Техн. инфр.	-	126 кв.м.	-	-	-	-	-	-	-	-	-
114	III - 1123	Общ. обсл.	-	296 кв.м.	-	<10	-	50	1.5	20	е	-	-
115	III - 1108,1201	Техн. инфр.	-	1156 кв.м.	-	-	-	-	-	-	-	-	-

проектантско ателие  
**"ТРОЯНАРХ"**  
 гр. Троян, ул. "Хр. Ботев" № 264,  
 тел. 0670/55226, GSM 0888930977  
 email: troynarch@abv.bg

**ОБЕКТ:** ПРОЕКТ ЗА ПОДРОБЕН УСТРОЙСТВЕН ПЛАН /ПРЗ за ЧИЗРП/ за поз. имоти 83212.501.1549, 83212.501.1550, 83212.501.1208, 83212.501.1423, 83212.501.1108, 83212.501.1109, 83212.501.1201, 83212.501.1110, 83212.501.1197, 83212.501.1121 и 83212.501.1122, попадащи в парцели I "За басейн" и II - кв. 113, I "Баня" - кв. 114, I "Озеленяване", II "Басейн" и III "Каптаж" - кв. 115, VI - "За хотел и ресторант", V "За почивна станция на ЦПС", IV "За озеленяване" - кв.115, с. Шипково - Баните

**ВИД НА ПЛАНА:** ЗАСТРОИТЕЛЕН ПЛАН      **ФАЗА:** ОКОНЧАТЕЛЕН ПРОЕКТ

**ВЪЗЛОЖИТЕЛ:** ОБЩИНА ТРОЯН

**ИНВЕСТИТОР:** ОБЩИНА ТРОЯН

**СЪГЛАСУВАЛ:** инж. ГАЛЯ ЛЕОНДИЕВА      М 1:1000

**УПРАВИТЕЛ:** арх. ПЕНКО ТЕРЗИЕВ      12.2016г.